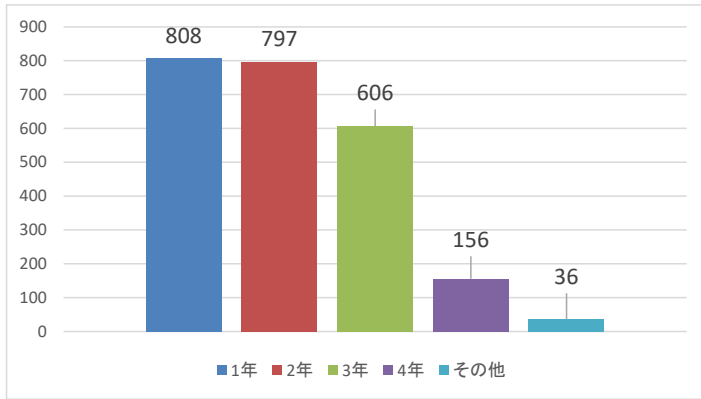
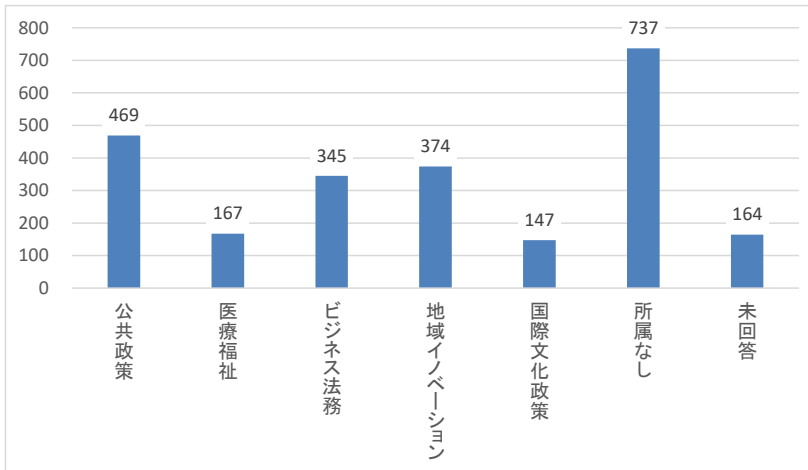


Q1: あなたの学年をお聞かせください。

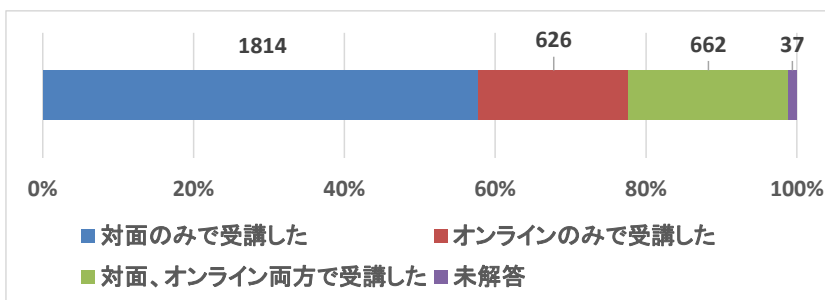


Q2: あなたのコース、専攻を教えてください。(2年生以上の学生はお答えください)

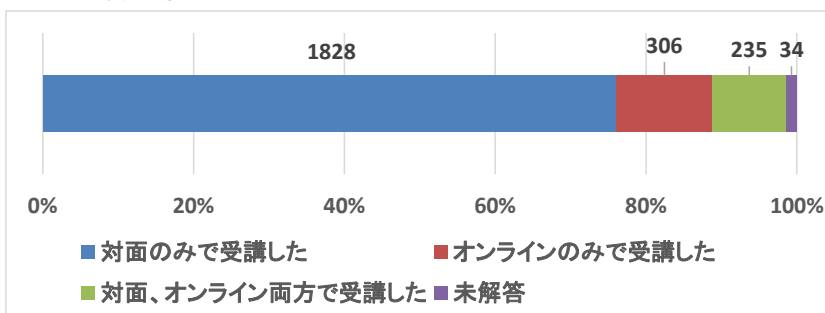


Q3: この授業をどのように受講しましたか。

2022年度前期



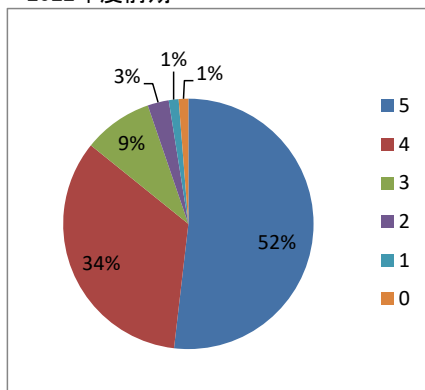
2022年度後期



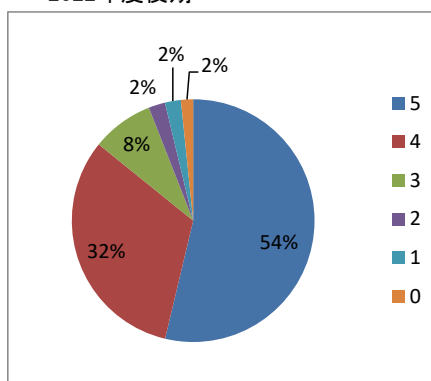
(学生の取り組みについて)Q4:私は、この授業を興味深く受けた。

5: そう思う 4: 少しそう思う 3: どちらとも言えない 2: あまりそう思わない 1: 全くそう思わない 0: 無効回答

2022年度前期



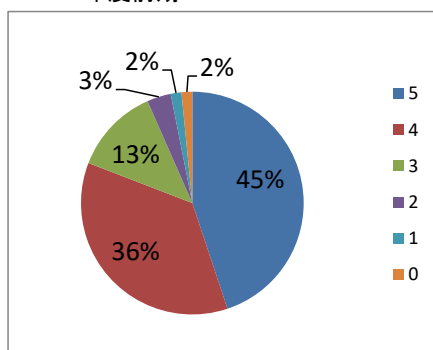
2022年度後期



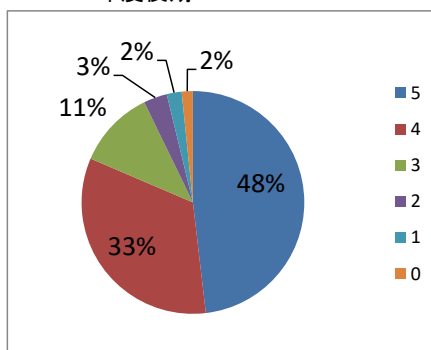
(学生の取り組みについて)Q5:私は、自分の目標(ニーズ)を意識しながら、この授業を受けた。

5: そう思う 4: 少しそう思う 3: どちらとも言えない 2: あまりそう思わない 1: 全くそう思わない 0: 無効回答

2022年度前期



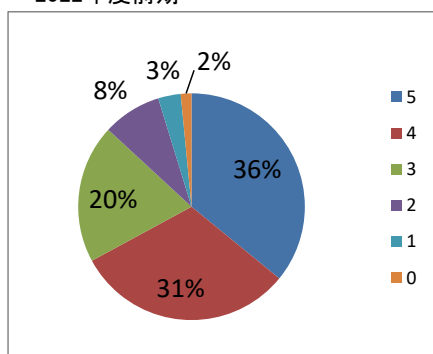
2022年度後期



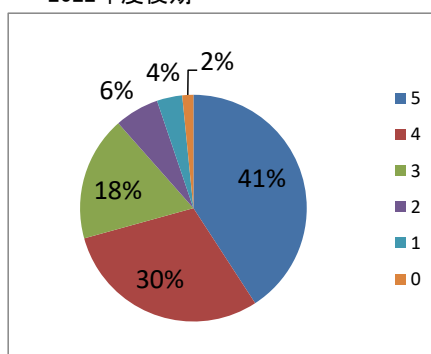
(学生の取り組みについて)Q6:私は、予習や復習をするなど積極的に授業に取り組んだ。

5: そう思う 4: 少しそう思う 3: どちらとも言えない 2: あまりそう思わない 1: 全くそう思わない 0: 無効回答

2022年度前期



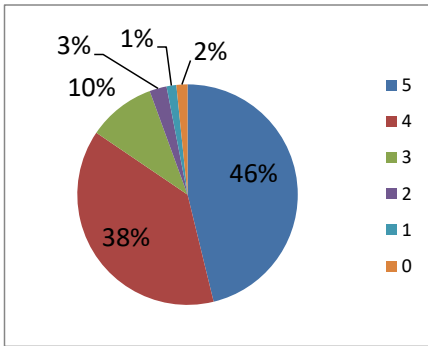
2022年度後期



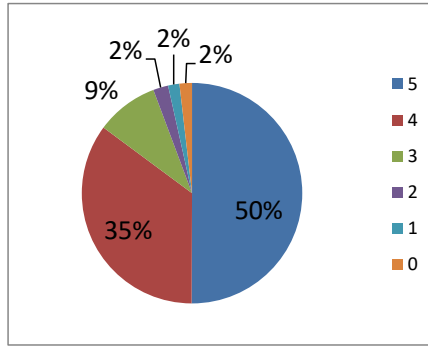
(学生の取り組みについて) Q7: 私は、授業を通してこの分野の理解を深めた。

5: そう思う 4: 少しそう思う 3: どちらとも言えない 2: あまりそう思わない 1: 全くそう思わない 0: 無効回答

2022年度前期



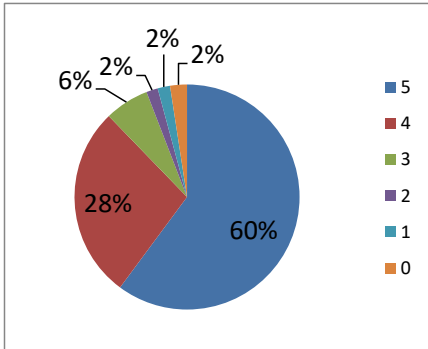
2022年度後期



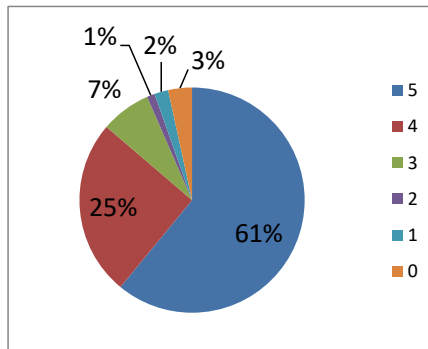
(先生の授業の進め方について) Q9: 教材や資料がよく準備され、うまく活用されていた。

5: そう思う 4: 少しそう思う 3: どちらとも言えない 2: あまりそう思わない 1: 全くそう思わない 0: 無効回答

2022年度前期



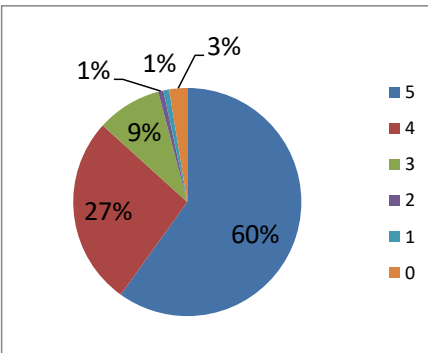
2022年度後期



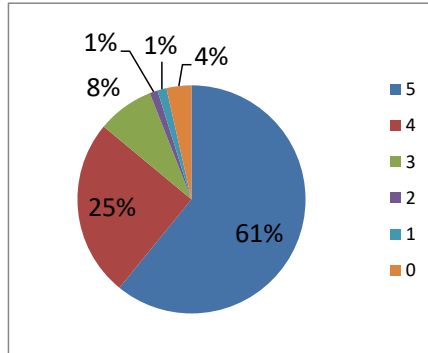
(先生の授業の進め方について) Q10: シラバスに沿って授業を進めていた。

5: そう思う 4: 少しそう思う 3: どちらとも言えない 2: あまりそう思わない 1: 全くそう思わない 0: 無効回答

2022年度前期



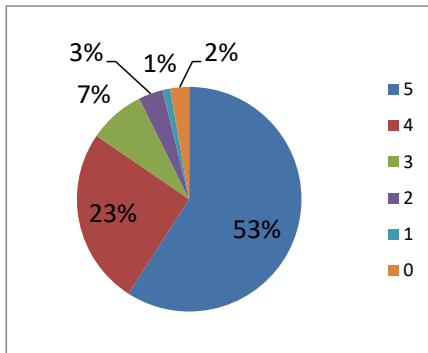
2022年度後期



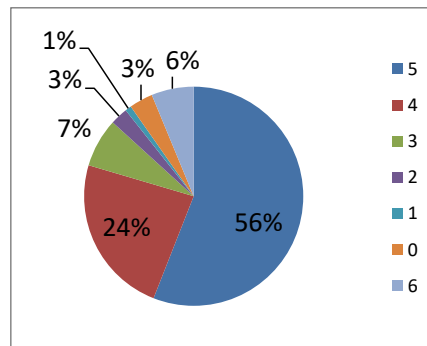
(先生の授業の進め方について) Q11: 対面で授業を受けた際、先生の話し方は明瞭で聞きやすかった。

5: そう思う 4: 少しそう思う 3: どちらとも言えない 2: あまりそう思わない 1: 全くそう思わない 0: 無効回答 6: 該当しない

2022年度前期



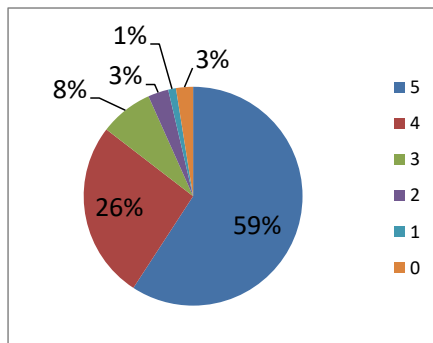
2022年度後期



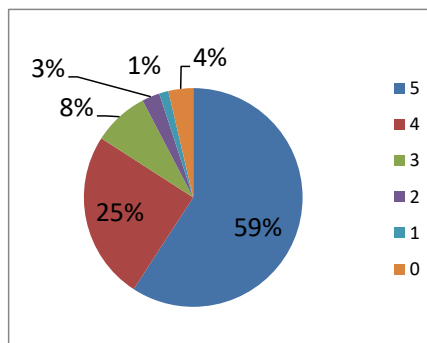
(先生の授業の進め方について) Q12: 板書や教材(動画、資料、スクリーン等)の文字等は見やすかった。

5: そう思う 4: 少しそう思う 3: どちらとも言えない 2: あまりそう思わない 1: 全くそう思わない 0: 無効回答

2022年度前期



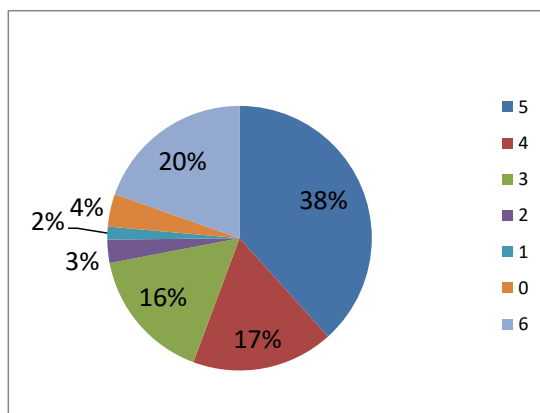
2022年度後期



(授業全般について) Q14: 中間授業アンケートで回答した内容は、その後の授業で改善(反映)されましたか。

5: そう思う 4: 少しそう思う 3: どちらとも言えない 2: あまりそう思わない 1: 全くそう思わない 0: 無効回答 6: 最初から改善する必要はなかった

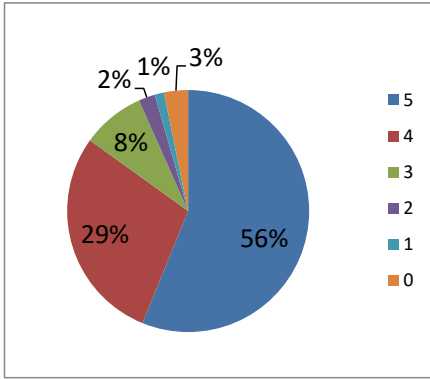
2022年度後期



(授業全般について) Q16:この授業は総合的にみて、満足できるものだった。

5: と思う 4: 少し思う 3: どちらとも言えない 2: あまりそう思わない 1: 全くそう思わない 0: 無効回答

2022年度前期



2022年度後期

