

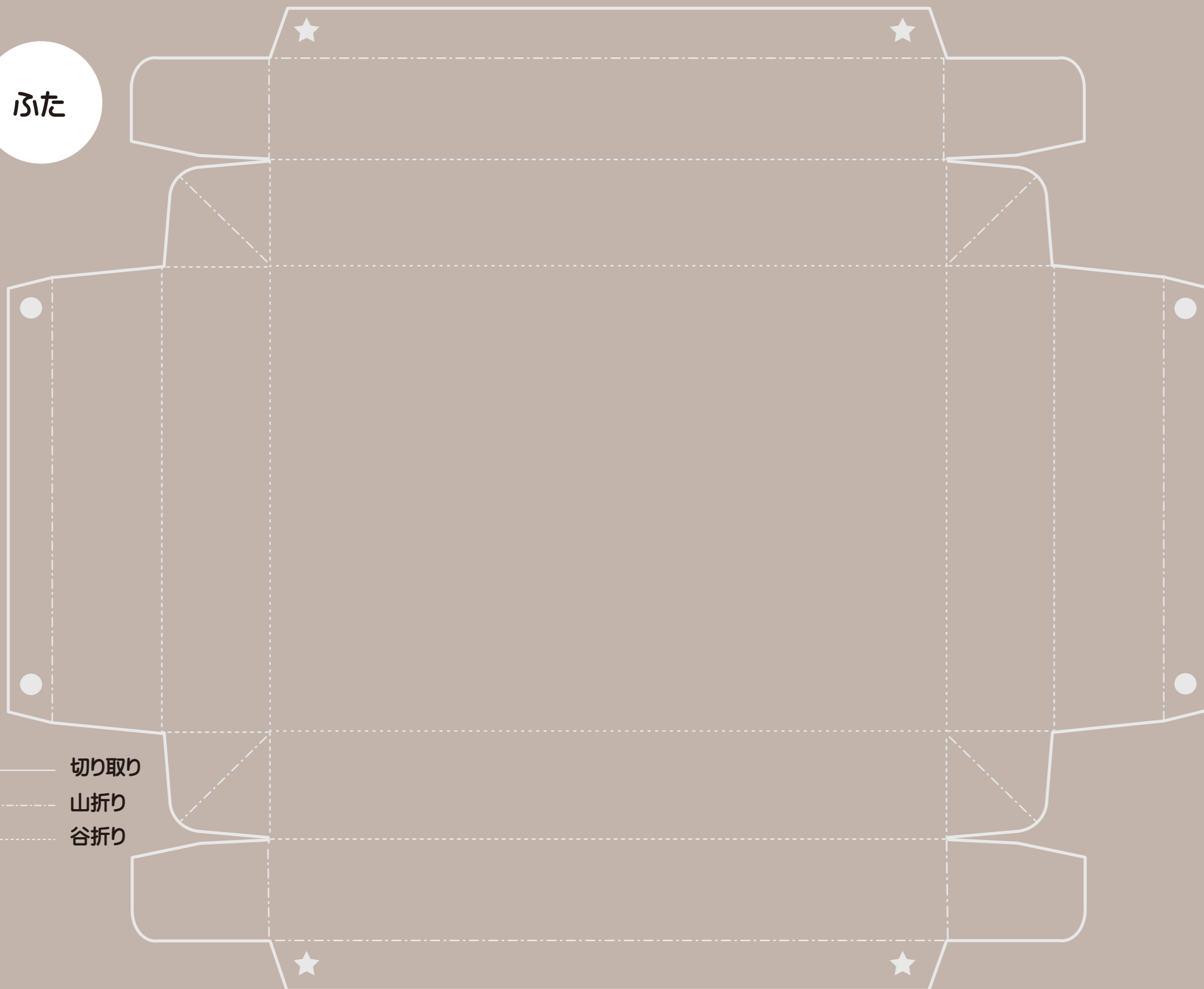
美人画

で作ろう小物入れ

- ①太線の部分を切り取る。
- ②折り線にピンセットの先などで折り筋をつけ、線に沿って折り込む。
- ③組み立てたあと、●の上に★が来るようにふちを入れ替える。

必要な道具…ハサミ、(ピンセット)、等
用紙が厚いため、ピンセットの先で折り筋つけるときれいに折り曲げられます。

ふた



はるのぶ
鈴木春信

む たまがわ
《六玉川》

明和4年(1767)頃
中判錦絵 27.6×20.8 cm



歌枕として名高い6つの玉川を題材として、それぞれの玉川にちなむ著名な和歌を掲げ、その歌意を江戸時代の風俗に置きかえて表した6枚揃いの美人画。図上部の色紙形に、玉川の名とその所在する国名、和歌と歌人の名が記されています。



高野の玉川



井手の玉川



調布の玉川



搦衣の玉川



萩の玉川

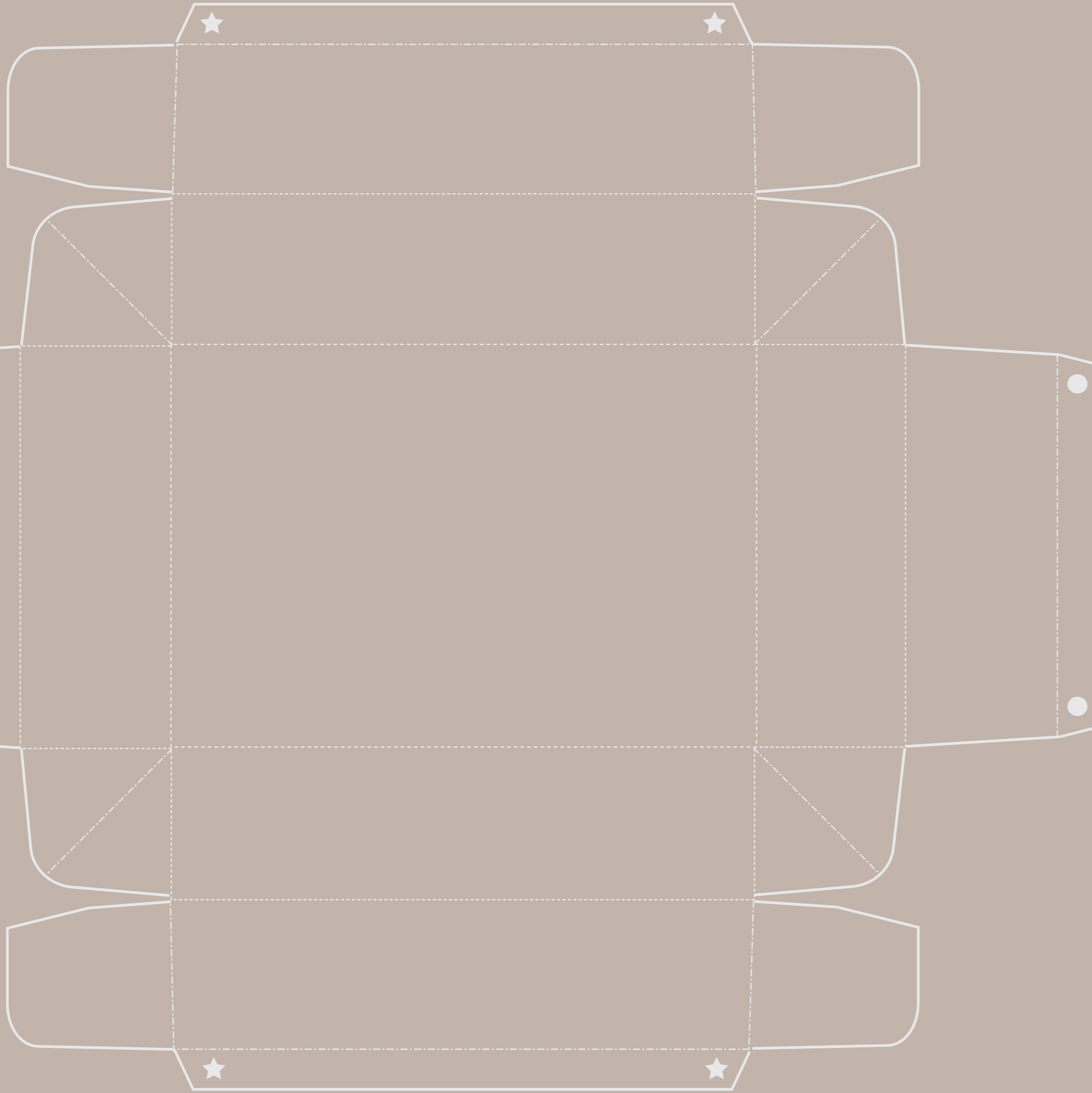


千鳥の玉川

この6図を全て揃いで所蔵しているのはメトロポリタン美術館と当館のみ。当館の蔵本は摺られた時の色が鮮やかに残っています。



本体



- 切り取り
- - - - 山折り
- 谷折り

完成図

ちょうど郵便はがきが入る大きさです。



